



HIKVISION

PRO*Smart*

LISTINO PRODOTTI E PREZZI

APRILE 2019

www.hikvision.com



N° 1 AL MONDO NELLA TVCC

**OLTRE IL 38,85% DI
C.A.G.R. NEGLI ULTIMI 8 ANNI**

**OLTRE 16.000 INGEGNERI
IMPIEGATI IN R&D**

**46 FILIALI NAZIONALI
IN TUTTO IL MONDO**

HIKVISION, LEADER GLOBALE NELLA SICUREZZA

Hikvision nasce nel 2001 per progettare e sviluppare soluzioni complete di videosorveglianza professionale dedicate al comparto Sicurezza.

Nel 2009 conquista la leadership negli apparati di registrazione, è ormai da sette anni consecutivi il produttore n.1 al mondo nel mercato della videosorveglianza, grazie alla sua gamma di soluzioni end to end convergenti su un'unica piattaforma software di management. Nel 2015 i suoi risultati la consacrano quale prima realtà di Security a livello globale.

Con una crescita media superiore al 38,85% dal 2010 al 2018, Hikvision attesta il proprio fatturato 2018 su un valore di 7,35 miliardi di dollari.

A partire dal 2016, Hikvision allarga i propri orizzonti assumendo la nuova identità di Total Solution Provider per l'intero mercato della Sicurezza.

Il primo passo è l'ingresso nel mercato antintrusione con l'acquisizione della britannica Pyronix, ma l'obiettivo finale è consolidare una gamma completa di soluzioni convergenti su un'unica piattaforma di gestione e programmazione, che abbracci non solo videosorveglianza e intrusione, ma anche intercom e controllo accessi.

Hikvision dispone infatti di uomini, knowhow e risorse per raggiungere a breve termine una convergenza tecnologica completa.

Sono i suoi numeri a parlare:

oltre 34.000 dipendenti in tutto il mondo, dei quali 16.000 ingegneri dedicati a ricerca e sviluppo; un investimento annuo in R&D del 7-8% del fatturato; 46 filiali overseas e 85 sedi in Cina; estrema attenzione ad una qualità dei prodotti assoggettata a severi processi certificativi; massima focalizzazione sulla sicurezza cyber. La forza di questi numeri, assieme ad un piano d'investimento di 1,28 miliardi di dollari, consente oggi al gruppo di guardare ancora oltre, verso tecnologie e mercati caratterizzati da elevata sofisticazione e da un'innovazione ispirata a principi di sviluppo sostenibile e intelligenza a servizio dell'uomo: IoT, Droni, Machine Vision, Robotica, Storage, Automotive.

iVMS-4200: UNA PIATTAFORMA UNICA PER TUTTA LA GAMMA, ANALOGICO E IP

Software Client per la gestione verticale di tutta la Gamma IP e Analogica HD di Hikvision. Fino a 1024 dispositivi (indirizzi IP), 4 uscite monitor, sessione in live e playback, mappe grafiche allarmabili, pop-up telecamere, log eventi, configurazione da remoto e sistema di gestione utenti multilivello.

iVMS-4200

Software Client e Client Server per la gestione verticale di tutta la Gamma IP e Analogica HD di Hikvision. Fino a 1024 dispositivi (indirizzi IP), 4 uscite monitor, sessione in live e playback, mappe grafiche allarmabili, pop-up telecamere, log eventi, configurazione da remoto e un sistema di gestione utenti multilivello.

iVMS-4200 STORAGE SERVER

Software Applicativo per la registrazione degli stream video su PC che permette l'archiviazione ridondata delle immagini e un'efficace scalabilità nelle soluzioni Analogiche HD e IP.



UNO STRUMENTO UNICO PER:

- Applicazioni residenziali
- Applicazioni commerciali e industriali
- Small business e uffici

Hik-Connect

Software Client di centralizzazione su applicativi per smartphone e tablet di tipo Android e iOS.



INDICE

TELECAMERE IP

EASY IP 4.0 ACUSENSE	4
ANPR	6
TERMICHE BI-SPECTRUM	7
FISHEYE	8
MINI	9

PANOVU E SPEED DOME IP

PANOVU	11
SPEED DOME IP 2", 5"	12
SPEED DOME IP 5", 7"	13

NVR

SERIE 7600 ACUSENSE	15
SERIE 7700 ACUSENSE	16

TELECAMERE ANALOGICHE

TURBO HD 2MP PoC	18
TURBO HD 5MP 4 IN 1	21
TURBO HD 4K	23

DVR

SERIE 7200 ACUSENSE 3MP	26
SERIE 7200 ACUSENSE 4k	28
SERIE 7300 ACUSENSE 4k	29
SERIE 7200 4k	30

COMPONENTI E STAFFE

OTTICHE TELECAMERE BOX	32
SWITCH	32
MONITOR	33
ACCESSORI PER MONITOR	33
ACCESSORI	34
STAFFE PER TELECAMERE	37

I registratori e le telecamere presenti in questo catalogo sono conformi allo standard **ONVIF**.
Le caratteristiche tecniche ed estetiche dei prodotti sono suscettibili di modifiche a totale discrezione di Hikvision, pertanto immagini e dati riportati su cataloghi e listini hanno carattere puramente indicativo e sono soggetti a variazioni. I prezzi possono variare senza necessità di alcun preavviso e sono forniti con riserva di eventuali refusi.



TELECAMERE IP

Le telecamere IP sono caratterizzate da prodotti altamente professionali: **telecamere Easy IP 4.0 AcuSense** basate su algoritmi Deep Learning che rilevano e classificano persone e veicoli all'interno di una scena, incrementando il livello di sicurezza ed affidabilità di ogni sistema, a protezione del perimetro; **telecamere ANPR** con algoritmo OCR, utilizzabili sia in modalità stand alone che integrate con registratori e software VMS con funzioni di registrazione, ricerca targa, gestione di white/black list e fasce orarie che le rendono ideali per la gestione dei varchi d'accesso; **telecamere Termiche Bi-spectrum** con algoritmo Deep Learning che mostrano l'ambiente anche in assenza di luce visibile, risultando particolarmente efficaci non solo in ambito di videosorveglianza ma anche nel monitoraggio di aree estese e perimetri, nel controllo di siti sensibili e nella rilevazione di incendi.

	Risoluzione Massima				Ris. Termica	Compressione Video		Frame Rate			WDR			Grado di Protezione			
	2MP	4MP	6MP	12MP		160x120	H.265	H.264	20 fps	25 fps	50 fps	FUNZIONI SMART	DIGITALE	120dB	IP50	IP66	IP67
EASY IP 4.0 AcuSense	●	●				●	●		●		●		●			●	●
ANPR	●						●			●			●	●		●	
TERMICHE BI-SPECTRUM	●				●	●	●		●	●	●	●			●		
FISHEYE			●	●			●	●	●		●	●			●		●
MINI	●					●	●		●		●		●				

TELECAMERE EASY IP 4.0 ACUSENSE

2MP 4MP

Powered by
DarkFighter

WDR
120dB

Hik-Connect
Cloud P2P



EXIR



EXIR



EXIR



EXIR

Varifocal Motorizzata Autofocus

Varifocal Motorizzata Autofocus

Modello	DS-2CD2T26G1-4I	DS-2CD2T46G1-4I	DS-2CD2626G1-IZS	DS-2CD2646G1-IZS
Risoluzione	2MP (1920 x 1080)	4MP (2688 x 1520)	2MP (1920 x 1080)	4MP (2688 x 1520)
Frame Rate	25fps (1920 x 1080)	25fps (2688 x 1520)	25fps (1920 x 1080)	25fps (2688 x 1520)
Sensore	1/2.8" Progressive Scan CMOS	1/2.7" Progressive Scan CMOS	1/2.8" Progressive Scan CMOS	1/2.7" Progressive Scan CMOS
Sensibilità	0.005 Lux@F1.2, AGC ON, 0 Lux con IR	0.007 Lux@F1.2, AGC ON, 0 Lux con IR	0.005 Lux@F1.2, AGC ON, 0 Lux con IR	0.007 Lux@F1.2, AGC ON, 0 Lux con IR
Day & Night	ICR	ICR	ICR	ICR
Ottica	2.8 mm	2.8 mm 4 mm	2.8-12 mm Varifocal Motorizzata Autofocus	2.8-12 mm Varifocal Motorizzata Autofocus
Compressione Video	H.265/H.264	H.265/H.264	H.265/H.264	H.265/H.264
	Line Crossing Detection, Intrusion Detection, Region Entrance Detection, Region Exiting Detection, ROI, Human/Vehicle Detection		Line Crossing Detection, Intrusion Detection, Region Entrance Detection, Region Exiting Detection, ROI, Human/Vehicle Detection	
Streams	2	2	2	2
Portata IR	4 LED, 80 m Exir	4 LED, 80 m Exir	50 m Exir	50 m Exir
Slot SD Card	1 micro SD/SDHC/SDXC 128GB (non fornita)	1 micro SD/SDHC/SDXC 128 GB (non fornita)	1 micro SD/SDHC/SDXC 128 GB (non fornita)	1 micro SD/SDHC/SDXC 128 GB (non fornita)
WDR	120dB	120dB	120dB	120dB
Ingressi/Uscite Audio	-/-	-/-	1/1	1/1
Ingressi/Uscite d'Allarme	-/-	-/-	1/1	1/1
Alimentazione	12 VDC/PoE (802.3at), 17W max	12 VDC/PoE (802.3at), 17W max	12 VDC/PoE (802.3at), 19W max	12 VDC/PoE (802.3at), 19W max
Temperatura d'Esercizio	-30°C/+ 60°C, da esterno IP67	-30°C/+ 60°C, da esterno IP67	-30°C/+ 60°C, da esterno IP67, antivandalo IK10	-30°C/+ 60°C, da esterno IP67, antivandalo IK10
Staffe Associate	1, 12, 13, 15	1, 12, 13, 15	1, 12, 13, 15	1, 12, 13, 15
Prezzo	Euro 319,00	Euro 349,00	Euro 499,00	Euro 579,00

TELECAMERE EASY IP 4.0 ACUSENSE

2MP 4MP

Powered by DarkFighter

WDR 120dB

Hik-Connect Cloud P2P

Varifocal Motorizzata Autofocus Varifocal Motorizzata Autofocus



EXiR



EXiR



EXiR



EXiR



EXiR



EXiR

Modello	DS-2CD212661-IS	DS-2CD214661-IS	DS-2CD232661-I	DS-2CD234661-I	DS-2CD272661-IZS	DS-2CD274661-IZS
Risoluzione	2MP (1920 x 1080)	4MP (2688 x 1520)	2MP (1920 x 1080)	4MP (2688 x 1520)	2MP (1920 x 1080)	4MP (2688 x 1520)
Frame Rate	25fps (1920 x 1080)	25fps (2688 x 1520)	25fps (1920 x 1080)	25fps (2688 x 1520)	25fps (1920 x 1080)	25fps (2688 x 1520)
Sensore	1/2.8" Progressive Scan CMOS	1/2.7" Progressive Scan CMOS	1/2.8" Progressive Scan CMOS	1/2.7" Progressive Scan CMOS	1/2.8" Progressive Scan CMOS	1/2.7" Progressive Scan CMOS
Sensibilità	0.005 Lux@F1.2, AGC ON, 0 Lux con IR	0.007 Lux@F1.2, AGC ON, 0 Lux con IR	0.005 Lux@F1.2, AGC ON, 0 Lux con IR	0.007 Lux@F1.2, AGC ON, 0 Lux con IR	0.005 Lux@F1.2, AGC ON, 0 Lux con IR	0.007 Lux@F1.2, AGC ON, 0 Lux con IR
Day & Night	ICR	ICR	ICR	ICR	ICR	ICR
Ottica	2.8 mm	2.8 mm	2.8 mm	2.8 mm	2.8-12 mm Varifocal Motorizzata Autofocus	2.8-12 mm Varifocal Motorizzata Autofocus
Compressione Video	H.265/H.264	H.265/H.264	H.265/H.264	H.265/H.264	H.265/H.264	H.265/H.264
	Line Crossing Detection, Intrusion Detection, Region Entrance Detection, Region Exiting Detection, ROI, Human/Vehicle Detection		Line Crossing Detection, Intrusion Detection, Region Entrance Detection, Region Exiting Detection, ROI, Human/Vehicle Detection		Line Crossing Detection, Intrusion Detection, Region Entrance Detection, Region Exiting Detection, ROI, Human/Vehicle Detection	
Streams	2	2	2	2	2	2
Portata IR	30 m Exir	30 m Exir	50 m Exir	50 m Exir	30 m Exir	30 m Exir
Slot SD Card	1 micro SD/SDHC/SDXC 128GB (non fornita)	1 micro SD/SDHC/SDXC 128GB (non fornita)	1 micro SD/SDHC/SDXC 128GB (non fornita)	1 micro SD/SDHC/SDXC 128GB (non fornita)	1 micro SD/SDHC/SDXC 128GB (non fornita)	1 micro SD/SDHC/SDXC 128GB (non fornita)
WDR	120dB	120dB	120dB	120dB	120dB	120dB
Ingressi/Uscite Audio	1/1	1/1	-/-	-/-	1/1	1/1
Ingressi/Uscite d'Allarme	1/1	1/1	-/-	-/-	1/1	1/1
Alimentazione	12 VDC/PoE (802.3af), 8,5W max	12 VDC/PoE (802.3af), 10W max	12 VDC/PoE (802.3af), 8,5W max	12 VDC/PoE (802.3af), 10W max	12 VDC/PoE (802.3af), 12,9W max	12 VDC/PoE (802.3af), 12,9W max
Temperatura d'Esercizio	-30°C/+ 60°C, da esterno IP67, antivandalo IK10	-30°C/+ 60°C, da esterno IP67, antivandalo IK10	-30°C/+ 60°C, da esterno IP67	-30°C/+ 60°C, da esterno IP67	-30°C/+ 60°C, da esterno IP67, antivandalo IK10	-30°C/+ 60°C, da esterno IP67, antivandalo IK10
Staffe Associate	6, 7, 12, 13	6, 7, 12, 13	10, 16	10, 16	18, 22, 23, 24, 25	18, 22, 23, 24, 25
Prezzo	Euro 279,00	Euro 309,00	Euro 276,00	Euro 306,00	Euro 499,00	Euro 579,00

TELECAMERE ANPR

2MP

WDR
120dB

50
fps

Hik-Connect
Cloud P2P



DarkFighter

Varifocal Motorizzata



DarkFighter

Varifocal Motorizzata con riscaldatore



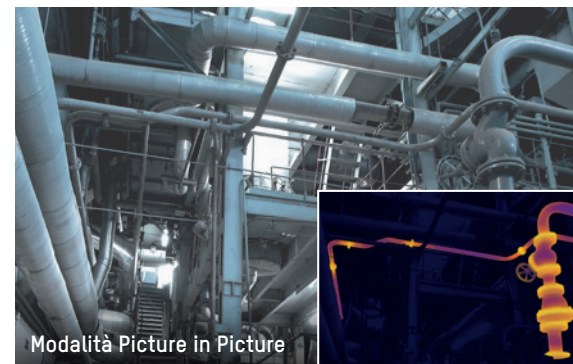
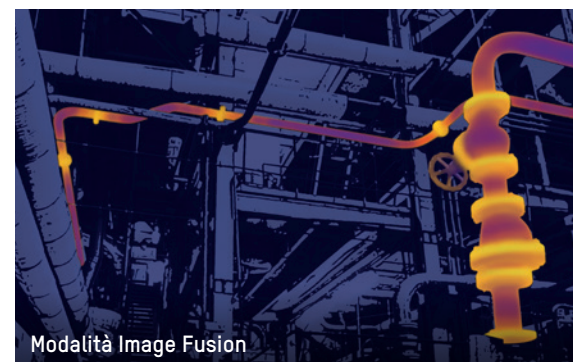
DarkFighter

Modello	DS-2CD4026FWD-A/P	DS-2CD4A26FWD-IZS/P	DS-2CD4A26FWD-IZHS/P
Risoluzione	2MP (1920 x 1080)	2MP (1920 x 1080)	2MP (1920 x 1080)
Frame Rate	50fps (1920 x 1080)	50fps (1920 x 1080)	50fps (1920 x 1080)
Sensore	1/1.8" Progressive Scan CMOS	1/1.8" Progressive Scan CMOS	1/1.8" Progressive Scan CMOS
Sensibilità	Col: 0.002 Lux @ F1.2, AGC ON B/N: 0.0002 Lux @ F1.2, AGC ON	Col: 0.002 Lux @ F1.2, AGC ON, 0 Lux con IR	Col: 0.002 Lux @ F1.2, AGC ON, 0 Lux con IR
Day & Night	ICR	ICR	ICR
Ottica	Attacco CS (non fornito) Ottica P-Iris Auto Back Focus	2.8-12 mm Varifocal Motorizzata	2.8-12 mm Varifocal Motorizzata
OCR	Tasso di Cattura > 99% Tasso di Riconoscimento > 98% Gestione white/black list e fasce orarie	Tasso di Cattura > 99% Tasso di Riconoscimento > 98% Gestione white/black list e fasce orarie	Tasso di Cattura > 99% Tasso di Riconoscimento > 98% Gestione white/black list e fasce orarie
Compressione Video	H.264+/H.264	H.264+/H.264	H.264+/H.264
	-	-	-
Streams	3	3	3
Portata IR	-	50 m	50 m
Slot SD Card	1 micro SD/SDHC/SDXC 128GB (non fornita)	1 micro SD/SDHC/SDXC 128 GB (non fornita)	1 micro SD/SDHC/SDXC 128 GB (non fornita)
WDR	120dB	120dB	120dB
Ingressi/Uscite	1/1 Audio 1/1 Allarme 1 Uscita Video CVBS	1/1 Audio 1/1 Allarme 1 Uscita Video CVBS	1/1 Audio 1/1 Allarme 1 Uscita Video CVBS
Alimentazione	12 VDC /24 VAC/PoE(802.3af), 12W max	12 VDC /PoE(802.3at), 17.6W max	12 VDC /PoE(802.3af), 19.2W max
Temperatura d'Esercizio	-30°C/+ 60°C, da esterno IP50	-30°C/+ 60°C, da esterno IP67	-40°C/+ 60°C, da esterno IP67, con riscaldatore
Staffe Associate	1, 2, 3	12, 13	12, 13
Prezzo	Euro 1.099,00	Euro 1.199,00	Euro 1.299,00

TELECAMERE TERMICHE BI-SPECTRUM DeepinView 2MP Hik-Connect Cloud P2P



Modello	DS-2TD2615-7	DS-2TD2615-10
Risoluzione Termica	160 x 120 @ 50 fps	160 x 120 @ 50 fps
Sensore Termico	Ossido di Vanadio senza raffreddamento	Ossido di Vanadio senza raffreddamento
Sensibilità Termica	< 50 mk (0.05°C)	< 50 mk (0.05°C)
Distanza Pixel / Risposta Spettrale	25µm / 8µm - 14µm	25µm / 8µm - 14µm
Range Temperatura	-20°C / +150°C (± 8 °C)	-20°C / +150°C (± 8 °C)
Risoluzione Ottica	2MP (1920x1080) @25 fps	2MP (1920x1080) @25 fps
Sensore Ottico	1/2.8" Progressive Scan CMOS	1/2.8" Progressive Scan CMOS
Sensibilità Ottica	Col: 0.002 Lux @F1.5, AGC ON, B/N: 0.0002 Lux @F1.5, AGC ON	Col: 0.002 Lux @F1.5, AGC ON, B/N: 0.0002 Lux @F1.5, AGC ON
Ottica Termico / Ottico	7 mm / 6 mm	10 mm / 6 mm
Visual. Doppio Spettro	Fusion Image / Picture in Picture	Fusion Image / Picture in Picture
Day&Night	ICR	ICR
Compressione Video	H.265+/H.265/H.264+/H.264	H.265+/H.265/H.264+/H.264
 smart Features	Line Crossing Detection, Intrusion Detection, Region Entrance Detection, Region Exiting Detection, 3 Temperature Measurement (10 punti 10 regioni, 1 linea), Fire Detection (10 punti dedicati)	
Streams	2	2
Portata IR	40 m	40 m
WDR	Digitale	Digitale
Slot SD Card	1 micro SD/SDHC/SDXC 128 GB (non fornita)	1 micro SD/SDHC/SDXC 128 GB (non fornita)
Ingressi/Uscite	Audio 1/1 Allarme 2/2	Audio 1/1 Allarme 2/2
Alimentazione	12 VDC/24 VAC/PoE (802.3at), 20W max.	12 VDC/24 VAC/PoE (802.3at), 20W max.
Temperatura di Esercizio	-40°C/+60°C, da esterno, IP66	-40°C/+60°C, da esterno, IP66
Staffe Associate	1, 12, 13	1, 12, 13
Prezzo	Euro 2.700,00	Euro 2.700,00


Modalità Picture in Picture

Modalità Image Fusion

TECNOLOGIA BI-SPECTRUM

Le telecamere termiche Bi-spectrum integrano un sensore ottico e uno termico e restituiscono un singolo termogramma o un'immagine combinata termo-ottica. Permettono di visualizzare immagini tradizionali e termiche nel formato Picture in Picture o, combinandole con la modalità Image Fusion, di creare un'unica immagine ancora più dettagliata.

TELECAMERE FISHEYE

6MP

12MP

Hik-Connect
Cloud P2P



Modello	DS-2CD6362F-IVS	DS-2CD63C2F-IVS
Risoluzione	6MP (3072 x 2048)	12MP (4000 x 3072)
Frame Rate	25fps (3072 x 2048)	20fps (4000 x 3072)
Sensore	1/1.8" Progressive Scan CMOS	1/1.7" Progressive Scan CMOS
Sensibilità	0.05 Lux @ F1.2, AGC ON, 0 Lux con IR	0.01 Lux @ F1.2, AGC ON, 0 Lux con IR
Day & Night	ICR	ICR
Ottica	1.27 mm	2 mm
Compressione Video	H.264+/H.264	H.264+/H.264
 smart Features	Line Crossing Detection, Intrusion Detection, ROI, ANR, Heat Mapping	Line Crossing Detection, Intrusion Detection, ROI, ANR, Heat Mapping
Streams	2	2
Portata IR	15 m	15 m
Slot SD Card	1 micro SD/SDHC/SDXC 128 GB (non fornita)	1 micro SD/SDHC/SDXC 128GB (non fornita)
WDR	Digitale	Digitale
Ingressi/Uscite	1/1 Audio + Microfono e Speaker incorporati 1/1 Allarme	1/1 Audio + Microfono e Speaker incorporati 1/1 Allarme
Alimentazione	12 VDC / PoE (802.3 af), 12W max	12 VDC / PoE (802.3 at), 14.7W max
Temperatura d'Esercizio	-30°C/+ 60°C, da esterno IP66, antivandalo IK10	-30°C/+ 60°C, da esterno IP66, antivandalo IK10
Staffe Associate	11, 12, 13	11, 12, 13
Prezzo	Euro 1.199,00	Euro 1.399,00



VISIONE E APPLICAZIONI A 360°

Le telecamere Fisheye sono prodotti con visione panoramica a 360° che permettono di inquadrare interamente una scena, garantendo una copertura globale e dettagliata. La funzione Heat Mapping, ideale in ambito retail, mostra le aree a più alta densità di clienti e raccoglie rilevanti dati di marketing.

TELECAMERE MINI

2MP
**WDR
120dB**
**Hik-Connect
Cloud P2P**

Ottica Pinhole


Modello	DS-2CD2D2160-M-D/NF	DS-2CD2D2160-D/NF
Risoluzione	2MP (1920 x 1080)	2MP (1920 x 1080)
Frame Rate	25fps (1920 x 1080)	25fps (1920 x 1080)
Sensore	1/2.7" Progressive Scan CMOS	1/2.7" Progressive Scan CMOS
Sensibilità	Col: 0.025 Lux @ F1.2, AGC ON B/N: 0.005 Lux @ F1.2, AGC ON	Col: 0.025 Lux @ F1.2, AGC ON B/N: 0.005 Lux @ F1.2, AGC ON
Day & Night	Elettronico	Elettronico
Ottica	2.8 mm 4 mm	3.7 mm
Compressione Video	H.265+ /H.265/H.264+ /H.264	H.265+ /H.265/H.264+ /H.264
	Line Crossing Detection, Intrusion Detection, Region Entrance Detection, Region Exiting Detection, Object Removal Detection, Unattended Baggage Detection, Scene Change Detection, Defocus Detection, Face Detection, ROI	
Streams	3	3
WDR	120dB	120dB
Ingressi/Uscite Audio	1/-	1/-
Ingressi/Uscite d'Allarme	-/-	-/-
Alimentazione	12 VDC, 3W max	12 VDC, 3W max
Temperatura d'Esercizio	-30°C/+ 60°C	-30°C/+ 60°C
Staffe Associate	-	-
Prezzo	Euro 192,00	Euro 192,00



PANOVU E SPEED DOME IP

Le **PanoVu** sono telecamere con tecnologia multisensore ad alta risoluzione e forniscono una visione panoramica fino a 240°. Disponibili single stream o multi stream, possono includere una telecamera PTZ per inquadrare dettagli e seguire i target di riferimento. Le **Speed Dome IP** sono disponibili in differenti dimensioni, risoluzione fino a 4MP, sensibilità Ultra Low Light e Darkfighter, zoom ottico fino a 30x e IR fino a 150 m. Supportano l'Auto Tracking, funzione che permette di seguire automaticamente un soggetto mobile (persona, veicolo, etc.) ripreso all'interno di un'area monitorata, concretizzando il concetto di videosorveglianza senza operatore.

	Risoluzione Massima				Grado di Protezione					
	2MP	4MP	POLLICI	ZOOM	FUNZIONI SMART	IR	AUTO TRACKING	IP66	IK08	IK10
DS-2PT3306IZ-DE3 PanoVu	●		3"		●	10 m		●		
DS-2PT3326IZ-DE3 PanoVu	●		3"	4x	●	10 m				
DS-2PT5326IZ-DE PanoVu	●		5"	10x	●	30 m		●		
DS-2DE2A404IW-DE3 Speed Dome		●	2"	4x	●	15 m		●	●	
DS-2DE5232W-AE Speed Dome	●		5"	32x	●		●	●		●
DS-2DF5225X-AEL Speed Dome	●		5"	25x	●		●	●		●
DS-2DF5225X-AE3 Speed Dome	●		5"	25x	●		●			
DS-2DE7225IW-AE Speed Dome	●		7"	25x	●	150 m	●	●		
DS-2DE7430IW-AE Speed Dome		●	7"	30x	●	150 m	●	●		

TELECAMERE PANOVIU 3x2MP Hik-Connect Cloud P2P

3"

3"-4x

5"-10x

**UltraLow
Light**

Modello	DS-2PT3306IZ-DE3	DS-2PT3326IZ-DE3	DS-2PT5326IZ-DE
Risoluzione	3 x 2MP (1920 x 1080)	Panoramica: 3 x 2MP (1920 x 1080) Tracking: 1 x 2MP (1920 x 1080)	Panoramica: 3 x 2MP (1920 x 1080) Tracking: 1 x 2MP (1920 x 1080)
Frame Rate	20fps (1920 x 1080)	20fps (1920 x 1080)	20fps (1920 x 1080)
Sensore	3 x 1/2.8" Progressive Scan CMOS	Panoramica: 3 x 1/2.8" Progressive Scan CMOS Tracking: 1 x 1/2.8" Progressive Scan CMOS	Panoramica: 3 x 1/2.8" Progressive Scan CMOS Tracking: 1 x 1/2.8" Progressive Scan CMOS
Sensibilità	Col.: 0.05 Lux @ F2.0 AGC ON B/N: 0.01 Lux @ F2.0 AGC ON 0 Lux con IR	Col.: 0.05 Lux @ F2.0 AGC ON B/N: 0.01 Lux @ F2.0 AGC ON 0 Lux con IR	Col.: 0.005 Lux @ F2.0 AGC ON B/N: 0.001 Lux @ F2.0 AGC ON 0 Lux con IR
Day & Night	ICR	ICR	ICR
Ottica	3 x 2 mm	Panoramica: 3 x 2 mm Tracking: 2.8 - 12 mm Varifocal Motorizzata	Panoramica: 3 x 4 mm Tracking: 4.7 - 47 mm Varifocal Motorizzata
Zoom Ottico/Zoom Digitale	-	4x/8x	10x/8x
Compressione Video	H.265/H.264	H.265/H.264	H.265/H.264
Limite Pan/Tilt	-	Da 0° a 350° / Da 0° a 90°	Da 0° a 340° / Da 0° a 90°
Velocità Pan	-	Manuale: da 0,1° a 30°/s Preset: 30°/s	Manuale: da 0,1° a 60°/s Preset: 60°/s
Velocità Tilt	-	Manuale: da 0,1° a 30°/s Preset: 30°/s	Manuale: da 0,1° a 60°/s Preset: 60°/s
Preset/Patrol/Pattern	-	300/-/-	300/-/-
 smart Features	Line Crossing Detection, Intrusion Detection, Audio Exception Detection, ANR, ROI	Line Crossing Detection, Intrusion Detection, Audio Exception Detection, ROI	Line Crossing Detection, Intrusion Detection, Audio Exception Detection, ROI, ANR
Streams	2	Panoramica: 3 x 2 Tracking: 1 x 2	Panoramica: 3 x 2 Tracking: 1 x 2
Portata IR	10 m	10 m	30 m
Slot SD Card	1 Micro SD/SDHC/SDXC 256 GB (non fornita)	1 Micro SD/SDHC/SDXC 256 GB (non fornita)	1 Micro SD/SDHC/SDXC 256 GB (non fornita)
WDR	Digitale	Digitale	Digitale
Ingressi/Uscite	1/1 Audio -/- Allarme	1/1 Audio -/- Allarme	1/1 Audio 1/1 Allarme
Alimentazione	12 VDC/PoE(802.3at), 20W max	12 VDC/PoE(802.3at), 24W max	12 VDC/PoE(802.3at), 27W max
Temperatura d'Esercizio	-10°C/+50°C, da esterno IP66	-10°C/+50°C	-30°C/+65°C, da esterno IP66
Staffe Associate	21	21	26, 27, 28, 29
Prezzo	Euro 699,00	Euro 909,00	Euro 1.999,00

SPEED DOME IP MEGAPIXEL 2", 5" 2MP 4MP WDR 120dB Hik-Connect Cloud P2P

2"-4x



5"-32x



Auto Tracking

UltraLow Light

5"-25x



Auto Tracking

DarkFighter

Modello	DS-2DE2A404IW-DE3	DS-2DE5232W-AE	DS-2DF5225X-AEL
Risoluzione	4MP (2560 x 1440)	2MP (1920 x 1080)	2MP (1920 x 1080)
Frame Rate	25fps (2560 x 1440)	25fps (1920 x 1080)	25fps (1920 x 1080)
Sensore	1/3" Progressive Scan CMOS	1/2.8" Progressive Scan CMOS	1/2.8" Progressive Scan CMOS
Sensibilità	Col: 0.05 Lux @F1.6, AGC ON B/N: 0.005 Lux @F1.6, AGC ON 0 Lux con IR	Col.: 0.005 Lux @ F1.6, AGC ON B/N: 0.001 Lux @ F1.6, AGC ON	Col.: 0.002 Lux @ F1.2, AGC ON B/N: 0.0002 Lux @ F1.2, AGC ON
Day & Night	ICR	ICR	ICR
Ottica	2.8-12 mm	4.8 -153 mm	4.8 -120 mm
Zoom Ottico/Zoom Digitale	4x/16x	32x/16x	25x/16x
Compressione Video	H.265+/H.265/H.264+/H.264	H.265+/H.265/H.264+/H.264	H.265+/H.265/H.264+/H.264
Limite Pan/Tilt	360° infinito / Da 0° a 90°	360° Infinito / Da -5° a 90° (Auto Flip)	360° Infinito / Da -5° a 90° (Auto Flip)
Velocità Pan	Manuale: Da 0.1° a 100°/s Preset: 100°/s	Manuale: da 0.1° a 250°/s Preset: 300°/s	Manuale: da 0.1° a 300°/s Preset: 540°/s
Velocità Tilt	Manuale: Da 0.1° a 100°/s Preset: 100°/s	Manuale: da 0.1° a 150°/s Preset: 200°/s	Manuale: da 0.1° a 240°/s Preset: 400°/s
Preset/Patrol/Pattern	300/8/4	300/8/4	300/8/4
 smart Features	Line Crossing Detection, Intrusion Detection, Region Entrance Detection, Region Exiting Detection, Object Removal Detection, Unattended Baggage Detection, Face Detection, Audio Exception Detection, ANR, ROI	Line Crossing Detection, Intrusion Detection, Region Entrance Detection, Region Exiting Detection, Object Removal Detection, Unattended Baggage Detection, Audio Exception Detection, Auto Tracking, Face Detection, ANR, ROI	Line Crossing Detection, Intrusion Detection, Region Entrance Detection, Region Exiting Detection, Object Removal Detection, Unattended Baggage Detection, Audio Exception Detection, Face Detection, ANR, ROI, Auto Tracking, Human/Vehicle Detection
Streams	3	3	3
Portata IR	15 m	-	-
Slot SD Card	1 Micro SD/SDHC/SDXC 256 GB (non fornita)	1 Micro SD/SDHC/SDXC 256 GB (non fornita)	1 Micro SD/SDHC/SDXC 256 GB (non fornita)
WDR	120dB	120dB	120dB
Ingressi/Uscite	1/1 Audio -/- Allarme	1/1 Audio 2/1 Allarme	1/1 Audio 7/2 Allarme
Alimentazione	12 VDC/PoE (802.3af), 12W max	24 VAC/PoE (802.3at), 22W max	24 VAC/PoE (802.3at), 25W max
Temperatura d'Esercizio	-20°C/+60°C, da esterno IP66, antivandalo IK08	-30°C/+ 65°C, da esterno IP66, antivandalo IK10	-40°C/+ 65°C, da esterno IP66, antivandalo IK10
Staffe Associate	20	26, 27, 28, 29, 30, 31, 32	26, 27, 28, 29, 30, 31, 32
Prezzo	Euro 379,00	Euro 1.196,00	Euro 1.897,00

SPEED DOME IP MEGAPIXEL 5", 7" 2MP 4MP Hik-Connect Cloud P2P



Modello	DS-2DF5225X-AE3	DS-2DE7225IW-AE	DS-2DE7430IW-AE
Risoluzione	2MP (1920 x 1080)	2MP (1920 x 1080)	4MP (2560 x 1440)
Frame Rate	25fps (1920 x 1080)	25fps (1920 x 1080)	25fps (2560 x 1440)
Sensore	1/2.8" Progressive Scan CMOS	1/2.8" Progressive Scan CMOS	1/1.9" Progressive Scan CMOS
Sensibilità	Col.: 0.002 Lux @ F1.2, AGC ON B/N: 0.0002 Lux @ F1.2, AGC ON	Col.: 0.005 Lux @ F1.6, AGC ON B/N: 0.001 Lux @ F1.6, AGC ON 0 Lux con IR	Col.: 0.005 Lux @ F1.6, AGC ON B/N: 0.001 Lux @ F1.6, AGC ON 0 Lux con IR
Day & Night	ICR	ICR	ICR
Ottica	4.8 -120 mm	4.8-120 mm	5.9-177 mm
Zoom Ottico/Zoom Digitale	25x/16x	25x/16x	30x/16x
Compressione Video	H.265+/H.265/H.264+/H.264	H.265+/H.265/H.264+/H.264	H.265+/H.265/H.264+/H.264
Limite Pan/Tilt	360° Infinito / Da -5° a +90° (Auto Flip)	360° Infinito / Da -15° a 90° (Auto Flip)	360° Infinito / Da -15° a 90° (Auto Flip)
Velocità Pan	Manuale: da 0.1° a 300°/s Preset: 540°/s	Manuale: da 0.1° a 160°/s Preset: 240°/s	Manuale: da 0.1° a 160°/s Preset: 240°/s
Velocità Tilt	Manuale: da 0.1° a 240°/s Preset: 400°/s	Manuale: da 0.1° a 120°/s Preset: 200°/s	Manuale: da 0.1° a 120°/s Preset: 200°/s
Preset/Patrol/Pattern	300/8/4	300/8/4	300/8/4
 smart Features	Line Crossing Detection, Intrusion Detection, Region Entrance Detection, Region Exiting Detection, Object Removal Detection, Unattended Baggage Detection, Audio Exception Detection, Face Detection, ANR, ROI, Auto Tracking, Human/Vehicle Detection	Line Crossing Detection, Intrusion Detection, Region Entrance Detection, Region Exiting Detection, Object Removal Detection, Unattended Baggage Detection, Audio Exception Detection, Auto Tracking, Face Detection, ANR, ROI	
Streams	3	3	3
Portata IR	-	150 m	150 m
Slot SD Card	1 Micro SD/SDHC/SDXC 256 GB (non fornita)	1 Micro SD/SDHC/SDXC 256 GB (non fornita)	1 Micro SD/SDHC/SDXC 256 GB (non fornita)
WDR	120dB	120dB	Digitale
Ingressi/Uscite	1/1 Audio 7/2 Allarme	1/1 Audio 2/1 Allarme	1/1 Audio 2/1 Allarme
Alimentazione	24 VAC/PoE (802.3at), 25W max	24 VAC/PoE (802.3at), 40W max	24 VAC/PoE (802.3at), 40W max
Temperatura d'Esercizio	-10°C/+ 50°C	-30°C/+ 65°C, da esterno IP66	-30°C/+ 65°C, da esterno IP66
Staffe Associate	-	26, 27, 28, 29, 30, 31, 32	26, 27, 28, 29, 30, 31, 32
Prezzo	Euro 1.897,00	Euro 1.181,00	Euro 1.750,00

NVR SERIE 7600 ACUSENSE

4 canali AcuSense



4 canali AcuSense
8 PoE



4 canali AcuSense



4 canali AcuSense
16 PoE



Modello	DS-7608NXI-I2/4S HDD 1TB incluso	DS-7608NXI-I2/8P/4S HDD 1TB incluso	DS-7616NXI-I2/4S HDD 2TB incluso	DS-7616NXI-I2/16P/4S HDD 2TB incluso
Ingressi Video	8 canali	8 canali	16 canali	16 canali
Compressione Video	H.265+/H.265/H.264+/H.264	H.265+/H.265/H.264+/H.264	H.265+/H.265/H.264+/H.264	H.265+/H.265/H.264+/H.264
Compressione Audio	G.711	G.711	G.711	G.711
Uscite Video	1 HDMI, 1 VGA, 1 CVBS	1 HDMI, 1 VGA, 1 CVBS	1 HDMI, 1 VGA, 1 CVBS	1 HDMI, 1 VGA, 1 CVBS
Ingressi/Uscite Audio	1/1	1/1	1/1	1/1
Risoluzione di Registrazione	Fino a 12MP	Fino a 12MP	Fino a 12MP	Fino a 12MP
Risoluzione HDMI	Fino a 4K	Fino a 4K	Fino a 4K	Fino a 4K
Risoluzione VGA	Fino a 1080P	Fino a 1080P	Fino a 1080P	Fino a 1080P
Playback Sincronizzato	8-ch	8-ch	16-ch	16-ch
smart Features	Line Crossing Detection, Intrusion Detection, Quick Target Search, Human/Vehicle Detection		Line Crossing Detection, Intrusion Detection, Quick Target Search, Human/Vehicle Detection	
Ingressi/Uscite d'Allarme	4/1	4/1	4/1	4/1
Interfaccia di Rete	1 Ethernet 10/100/1000 Mbps	1 Ethernet 10/100/1000 Mbps + 8 PoE	1 Ethernet 10/100/1000 Mbps	1 Ethernet 10/100/1000 Mbps + 16 PoE
Banda	80 Mbps IN 256 Mbps OUT	80 Mbps IN 256 Mbps OUT	160 Mbps IN 256 Mbps OUT	160 Mbps IN 256 Mbps OUT
Interfaccia HDD	2 SATA max 8TB cad.	2 SATA max 8TB cad.	2 SATA max 8TB cad.	2 SATA max 8TB cad.
Interfaccia USB	1 USB 2.0, 1 USB 3.0	1 USB 2.0, 1 USB 3.0	1 USB 2.0, 1 USB 3.0	1 USB 2.0, 1 USB 3.0
Alimentazione	12 VDC, 40W max, Alim. esterno	240 VAC, 180W max, Alim. interno	12 VDC, 40W max, Alim. esterno	240 VAC, 280W max, Alim. interno
Temperatura d'Esercizio	-10°C/+55°C	-10°C/+55°C	-10°C/+55°C	-10°C/+55°C
Prezzo	Euro 700,00	Euro 872,00	Euro 834,00	Euro 1.146,00

NVR SERIE 7700 ACUSENSE 12MP Hik-Connect Cloud P2P

4 canali AcuSense



4 canali AcuSense
16 PoE



4 canali AcuSense



4 canali AcuSense
16 PoE



Modello	DS-7716NXI-I4/4S HDD 2TB incluso	DS-7716NXI-I4/16P/4S HDD 2TB incluso	DS-7732NXI-I4/4S HDD 2TB incluso	DS-7732NXI-I4/16P/4S HDD 2TB incluso
Ingressi Video	16 canali	16 canali	32 canali	32 canali
Compressione Video	H.265+/H.265/H.264+/H.264	H.265+/H.265/H.264+/H.264	H.265+/H.265/H.264+/H.264	H.265+/H.265/H.264+/H.264
Compressione Audio	G.711	G.711	G.711	G.711
Uscite Video	1 HDMI, 1 VGA, 1 CVBS	1 HDMI, 1 VGA, 1 CVBS	1 HDMI, 1 VGA, 1 CVBS	1 HDMI, 1 VGA, 1 CVBS
Ingressi/Uscite Audio	1/1	1/1	1/1	1/1
Risoluzione di Registrazione	Fino a 12MP	Fino a 12MP	Fino a 12MP	Fino a 12MP
Risoluzione HDMI	Fino a 4K	Fino a 4K	Fino a 4K	Fino a 4K
Risoluzione VGA	Fino a 1080P	Fino a 1080P	Fino a 1080P	Fino a 1080P
Playback Sincronizzato	16-ch	16-ch	16-ch	16-ch
	Line Crossing Detection, Intrusion Detection, Quick Target Search, Human/Vehicle Detection		Line Crossing Detection, Intrusion Detection, Quick Target Search, Human/Vehicle Detection	
Ingressi/Uscite d'Allarme	16/4	16/4	16/4	16/4
Interfaccia di Rete	2 Ethernet 10/100/1000 Mbps	1 Ethernet 10/100/1000 Mbps + 16 PoE	2 Ethernet 10/100/1000 Mbps	1 Ethernet 10/100/1000 Mbps + 16 PoE
Banda	256 Mbps IN 200 Mbps OUT	256 Mbps IN 200 Mbps OUT	256 Mbps IN 200 Mbps OUT	256 Mbps IN 200 Mbps OUT
Interfaccia HDD	4 SATA max 8TB cad, 1 eSATA	4 SATA max 8TB cad, 1 eSATA	4 SATA max 8TB cad, 1 eSATA	4 SATA max 8TB cad, 1 eSATA
Dati	RS-485/RS-232	RS-485/RS-232	RS-485/RS-232	RS-485/RS-232
Interfaccia USB	2 USB 2.0, 1 USB 3.0	2 USB 2.0, 1 USB 3.0	2 USB 2.0, 1 USB 3.0	2 USB 2.0, 1 USB 3.0
Alimentazione	240 VAC, 80W max, Alim. interno	240 VAC, 300W max, Alim. interno	240 VAC, 80W max, Alim. interno	240 VAC, 300W max, Alim. interno
Temperatura d'Esercizio	-10°C/+55°C	-10°C/+55°C	-10°C/+55°C	-10°C/+55°C
Prezzo	Euro 1.219,00	Euro 1.518,00	Euro 1.403,00	Euro 1.699,00



TELECAMERE ANALOGICHE

Le telecamere Turbo HD sono disponibili anche in versione 4in1 e PoC (Power over Coax). Le serie 4in1 gestiscono i segnali video TVI/AHD/CVI/CVBS e sono compatibili con qualsiasi DVR. La Serie PoC (Power over Coax) viene alimentata direttamente da cavo coassiale, garantendo una semplicità e un'affidabilità installativa senza pari (collegata a un DVR PoC Hikvision). Risoluzione fino a 4k, IR fino a 80 m con tecnologia Exir 2.0 (capace di modulare il fascio luminoso in funzione delle condizioni ambientali) e obiettivi motorizzati autofocus sono i punti di forza delle Serie.

	Risoluzione Massima			Sensibilità (AGC ON) 0.003 LUX @ F1.2	WDR		IR	Grado di Protezione		
	2MP	5MP	4K		120dB	130dB		STANDARD	EXIR 2.0	IP67
D8T PoC	●			●		●		●	●	
D9T PoC	●			●	●			●	●	●
H8T 4 IN 1		●		●		●		●	●	
U8T			●	●	●			●	●	●

TELECAMERE TURBO HD PoC **2MP** **WDR 130dB** **UltraLow Light**

Covert Camera
Ottica Pinhole



EXiR 2.0



EXiR 2.0

Varifocal Motorizzata Autofocus



EXiR 2.0

Modello	DS-2CS54D8T-PH	DS-2CE16D8T-ITE	DS-2CE16D8T-IT3E	DS-2CE16D8T-IT3ZE
Risoluzione	2MP (1920 x 1080)	2MP (1920 x 1080)	2MP (1920 x 1080)	2MP (1920 x 1080)
Sensore	Progressive Scan CMOS	Progressive Scan CMOS	Progressive Scan CMOS	Progressive Scan CMOS
Tecnologia	-	Power over Coax	Power over Coax	Power over Coax
Sensibilità	0.005 Lux @ F1.2, AGC ON	0.003 Lux @ F1.2, AGC ON 0 Lux con IR	0.003 Lux @ F1.2, AGC ON 0 Lux con IR	0.003 Lux @ F1.2, AGC ON 0 Lux con IR
Day & Night	Elettronico	ICR	ICR	ICR
Ottica	3.7 mm @ F1.2	2.8 mm 3.6 mm	3.6 mm 6 mm opzionale	2.7-13.5 mm Varifocal Motorizzata Autofocus
Velocità Shutter	1/25 s - 1/50.000 s	1/25 s - 1/50.000 s	1/25 s - 1/50.000 s	1/25 s - 1/50.000 s
BLC / 3D DNR / HLC	Si/Si/No	Si/Si/Si	Si/Si/Si	Si/Si/Si
Uscite Video	1 HD-TVI/CVBS selezionabili	1 HD-TVI	1 HD-TVI	1 HD-TVI
Portata IR	-	30 m Exir 2.0	60 m Exir 2.0	80 m Exir 2.0
OSD	No	Si	Si	Si
WDR	120 dB	130dB	130dB	130dB
Dati	Up to Coax	Up to Coax	Up to Coax	Up to Coax
Alimentazione	12 VDC, 1.5W max	12 VDC/PoC.af, 3.6W max	12 VDC/PoC.af, 3.6W max	12 VDC/PoC.at, 8.2W max
Temperatura d'Esercizio	-40°C/+ 60°C	-40°C/+ 60°C, da esterno IP67	-40°C/+ 60°C, da esterno IP67	-40°C/+ 60°C, da esterno IP67
Staffe Associate	-	14	14	12, 13, 15
Prezzo	Euro 129,00	Euro 100,00	Euro 121,00	Euro 163,00

TELECAMERE TURBO HD PoC 2MP WDR 130dB UltraLow Light


EXiR 2.0

EXiR 2.0

EXiR 2.0

Varifocal Motorizzata Autofocus

Modello	DS-2CE56D8T-ITME	DS-2CE56D8T-IT3E	DS-2CE56D8T-IT3ZE
Risoluzione	2MP (1920 x 1080)	2MP (1920 x 1080)	2MP (1920 x 1080)
Sensore	Progressive Scan CMOS	Progressive Scan CMOS	Progressive Scan CMOS
Tecnologia	Power over Coax	Power over Coax	Power over Coax
Sensibilità	0.003 Lux @ F1.2, AGC ON 0 Lux con IR	0.003 Lux @ F1.2, AGC ON 0 Lux con IR	0.003 Lux @ F1.2, AGC ON 0 Lux con IR
Day & Night	ICR	ICR	ICR
Ottica	2.8 mm	3.6 mm	2.8-12 mm Varifocal Motorizzata Autofocus
Velocità Shutter	1/25 s - 1/50.000 s	1/25 s - 1/50.000 s	1/25 s - 1/50.000 s
BLC / 3D DNR / HLC	Si/Si/Si	Si/Si/Si	Si/Si/Si
Uscite Video	1 HD-TVI	1 HD-TVI	1 HD-TVI
Portata IR	30 m Exir 2.0	60 m Exir 2.0	60 m Exir 2.0
OSD	Si	Si	Si
WDR	130dB	130dB	130dB
Dati	Up to Coax	Up to Coax	Up to Coax
Alimentazione	12 VDC/PoC.af, 3.6W max	12 VDC/PoC.af, 3.6W max	12 VDC/PoC.at, 8.2W max
Temperatura d'Esercizio	-40°C/+ 60°C, da esterno IP67	-40°C/+ 60°C, da esterno IP67	-40°C/+ 60°C, da esterno IP67
Staffe Associate	5, 12, 13, 14	5, 12, 13, 14	9, 12, 13
Prezzo	Euro 100,00	Euro 116,00	Euro 193,00

TELECAMERE TURBO HD PoC **2MP** **WDR** 120dB **UltraLow Light**



EXiR 2.0



EXiR 2.0



EXiR 2.0



EXiR 2.0

Varifocal Motorizzata Autofocus

Varifocal Motorizzata Autofocus

Modello	DS-2CC12D9T-E	DS-2CC12D9T-IT3E	DS-2CC12D9T-AIT3ZE	DS-2CC52D9T-IT3E	DS-2CC52D9T-AVPIT3ZE
Risoluzione	2MP (1920 x 1080)	2MP (1920 x 1080)	2MP (1920 x 1080)	2MP (1920 x 1080)	2MP (1920 x 1080)
Sensore	CMOS Image Sensor	Progressive Scan CMOS	Progressive Scan CMOS	Progressive Scan CMOS	Progressive Scan CMOS
Tecnologia	Power over Coax	Power over Coax	Power over Coax	Power over Coax	Power over Coax
Sensibilità	0.01 Lux @ F1.2, AGC ON	0.003 Lux @ F1.2, AGC ON 0 Lux con IR	0.003 Lux @ F1.2, AGC ON 0 Lux con IR	0.003 Lux @ F1.2, AGC ON 0 Lux con IR	0.003 Lux @ F1.2, AGC ON 0 Lux con IR
Day & Night	Elettronico	ICR	ICR	ICR	ICR
Ottica	Attacco CS (non fornito)	3.6 mm	2.8-12 mm Varifocal Motorizzata Autofocus	3.6 mm	2.8-12 mm Varifocal Motorizzata Autofocus
Velocità Shutter	1/25 s - 1/50.000 s	1/25 s - 1/50.000 s	1/25 s - 1/50.000 s	1/25 s - 1/50.000 s	1/25 s - 1/50.000 s
BLC / 3D DNR / HLC	Si/Si/No	Si / Si/ Si	Si / Si / Si	Si/Si/Si	Si/Si/Si
Uscite Video	1 Uscita analogica	1 HD-TVI, 1 CVBS simultanee	1 HD-TVI, 1 CVBS simultanee	1 HD-TVI, 1 CVBS simultanee	1 HD-TVI, 1 CVBS simultanee
Portata IR	-	40 m Exir 2.0	40 m Exir 2.0	40 m Exir 2.0	40 m Exir 2.0
OSD	Si	Si	Si	Si	Si
WDR	120dB	120dB	120dB	120dB	120dB
Dati	Up to Coax	Up to Coax	Up to Coax	Up to Coax	Up to Coax
Alimentazione	12 VDC/PoC.at, 7W max	12 VDC/PoC.af, 4W max	12 VDC/PoC.at, 7.5W max	12 VDC/PoC.af, 4W max	12 VDC/PoC.at, 6W max
Temperatura d'Esercizio	-30°C/+ 60°C	-40°C/+ 60°C, da esterno IP67	-40°C/+ 60°C, da esterno IP67	-40°C/+ 60°C, da esterno IP67	-40°C/+ 60°C, da esterno IP67, antivandalò IK10
Staffe Associate	1,2,3	14	12, 13, 15	4, 12, 13, 15	10, 12, 13
Prezzo	Euro 239,00	Euro 217,00	Euro 296,00	Euro 217,00	Euro 320,00

TELECAMERE TURBO HD 4 IN 1

5MP **WDR** **UltraLow**
130dB **Light**

EXiR 2.0

EXiR 2.0

EXiR 2.0

Varifocal Motorizzata Autofocus


EXiR 2.0

Modello	DS-2CE16H8T-ITF	DS-2CE16H8T-IT3F	DS-2CE16H8T-IT5F	DS-2CE19H8T-AIT3ZF
Risoluzione	5MP (2560 x 1944)	5MP (2560 x 1944)	5MP (2560 x 1944)	5MP (2560 x 1944)
Sensore	Progressive Scan CMOS	Progressive Scan CMOS	Progressive Scan CMOS	Progressive Scan CMOS
Tecnologia	4 in 1 - TVI/AHD/CVI/CVBS selezionabili	4 in 1 - TVI/AHD/CVI/CVBS selezionabili	4 in 1 - TVI/AHD/CVI/CVBS selezionabili	4 in 1 - TVI/AHD/CVI/CVBS selezionabili
Sensibilità	0.003 Lux @ F1.2, AGC ON 0 Lux con IR	0.003 Lux @ F1.2, AGC ON 0 Lux con IR	0.003 Lux @ F1.2, AGC ON 0 Lux con IR	0.003 Lux @ F1.2, AGC ON 0 Lux con IR
Day & Night	ICR	ICR	ICR	ICR
Ottica	2.8 mm 3.6 mm	3.6 mm 6 mm	3.6 mm	2.7-13.5 mm Varifocal Motorizzata Autofocus
Velocità Shutter	1/25 s - 1/50.000 s	1/25 s - 1/50.000 s	1/25 s - 1/50.000 s	1/25 s - 1/50.000 s
BLC / 3D DNR / HLC	Si/Si/No	Si/Si/No	Si/Si/No	Si/Si/No
Uscite Video	1 TVI/AHD/CVI/CVBS selezionabile	1 TVI/AHD/CVI/CVBS selezionabile	1 TVI/AHD/CVI/CVBS selezionabile	1 TVI/AHD/CVI/CVBS selezionabile
Portata IR	30 m Exir 2.0	60 m Exir 2.0	80 m Exir 2.0	80 m Exir 2.0
OSD	Si	Si	Si	Si
WDR	130dB	130dB	130dB	130dB
Alimentazione	12 VDC, 5.8W max	12 VDC, 5.8W max	12 VDC, 6.6W max	12 VDC / 24 VAC, 10.5W max
Temperatura d'Esercizio	-40°C/+ 60°C, da esterno IP67	-40°C/+ 60°C, da esterno IP67	-40°C/+ 60°C, da esterno IP67	-40°C/+ 60°C, da esterno IP67
Staffe Associate	14	14	14	12, 13, 15
Prezzo	Euro 113,00	Euro 130,00	Euro 142,00	Euro 220,00

TELECAMERE TURBO HD 4 IN 1

5MP WDR 130dB UltraLow Light



EXiR 2.0



EXiR 2.0



EXiR 2.0

Varifocal Motorizzata Autofocus



EXiR 2.0

Varifocal Motorizzata Autofocus

Modello	DS-2CE76H8T-ITMF	DS-2CE78H8T-IT3F	DS-2CE79H8T-AIT3ZF	DS-2CE56H8T-AITZF
Risoluzione	5MP (2560 x 1944)	5MP (2560 x 1944)	5MP (2560 x 1944)	5MP (2560 x 1944)
Sensore	Progressive Scan CMOS	Progressive Scan CMOS	Progressive Scan CMOS	Progressive Scan CMOS
Tecnologia	4 in 1 - TVI/AHD/CVI/CVBS selezionabili	4 in 1 - TVI/AHD/CVI/CVBS selezionabili	4 in 1 - TVI/AHD/CVI/CVBS selezionabili	4 in 1 - TVI/AHD/CVI/CVBS selezionabili
Sensibilità	0.003 Lux @ F1.2, AGC ON 0 Lux con IR	0.003 Lux @ F1.2, AGC ON 0 Lux con IR	0.003 Lux @ F1.2, AGC ON 0 Lux con IR	0.003 Lux @ F1.2, AGC ON 0 Lux con IR
Day & Night	ICR	ICR	ICR	ICR
Ottica	2.8 mm	2.8 mm	2.7-13.5 mm Varifocal Motorizzata Autofocus	2.7-13.5 mm Varifocal Motorizzata Autofocus
Velocità Shutter	1/25 s - 1/50.000 s	1/25 s - 1/50.000 s	1/25 s - 1/50.000 s	1/25 s - 1/50.000 s
BLC / 3D DNR / HLC	Si/Si/No	Si/Si/No	Si/Si/No	Si/Si/No
Uscite Video	1 TVI/AHD/CVI/CVBS selezionabile	1 TVI/AHD/CVI/CVBS selezionabile	1 TVI/AHD/CVI/CVBS selezionabile	1 TVI/AHD/CVI/CVBS selezionabile
Portata IR	30 m Exir 2.0	60 m Exir 2.0	60 m Exir 2.0	60 m Exir 2.0
OSD	Si	Si	Si	Si
WDR	130dB	130dB	130dB	130dB
Alimentazione	12 VDC, 5.8W max	12 VDC, 5.8W max	12 VDC / 24VAC, 10.5W max	9-15VDC/19-29VAC, 8W max
Temperatura d'Esercizio	-40°C/+ 60°C, da esterno IP67	-40°C/+ 60°C, da esterno IP67	-40°C/+ 60°C, da esterno IP67	-40°C/+ 50°C
Staffe Associate	5, 12, 13, 14	5, 12, 13, 15	9, 12, 13	8, 12, 13
Prezzo	Euro 113,00	Euro 130,00	Euro 220,00	Euro 264,00

TELECAMERE TURBO HD

4K WDR 120dB UltraLow Light


EXIR 2.0

EXIR 2.0

EXIR 2.0

Varifocal Motorizzata Autofocus

Modello	DS-2CE17U8T-IT	DS-2CE18U8T-IT3	DS-2CE19U8T-AIT3Z
Risoluzione	4K (3840 x 2160)	4K (3840 x 2160)	4K (3840 x 2160)
Sensore	Progressive Scan CMOS	Progressive Scan CMOS	Progressive Scan CMOS
Sensibilità	0.003 Lux @ F1.2, AGC ON 0 Lux con IR	0.003 Lux @ F1.2, AGC ON 0 Lux con IR	0.003 Lux @ F1.2, AGC ON 0 Lux con IR
Day & Night	ICR	ICR	ICR
Ottica	2.8 mm 3.6 mm	3.6 mm 6 mm	2.8-12 mm Varifocal Motorizzata Autofocus
Velocità Shutter	1/12,5 s - 1/10.000 s	1/12,5 s - 1/10.000 s	1/12,5 s - 1/10.000 s
BLC / 3D DNR / HLC	Si/Si/Si	Si/Si/Si	Si/Si/Si
Uscite Video	1 HD-TVI , 1 CVBS	1 HD-TVI , 1 CVBS	1 HD-TVI , 1 CVBS
Portata IR	40 m Exir 2.0	60 m Exir 2.0	80 m Exir 2.0
OSD	Si	Si	Si
WDR	120dB	120dB	120dB
Alimentazione	12 VDC, 4.8W max	12 VDC, 4.8W max	12 VDC/24 VAC, 10.5W max
Temperatura d'Esercizio	-40°C/+ 60°C, da esterno IP67	-40°C/+ 60°C, da esterno IP67	-40°C/+ 60°C, da esterno IP67
Staffe Associate	14	14	12, 13, 15
Prezzo	Euro 270,00	Euro 287,00	Euro 411,00

TELECAMERE TURBO HD

4K

WDR
120dB

UltraLow
Light



EXiR 2.0



EXiR 2.0



EXiR 2.0

Varifocal Motorizzata Autofocus

Varifocal Motorizzata Autofocus

Modello	DS-2CE78U8T-IT3	DS-2CE79U8T-IT3Z	DS-2CE59U8T-AVPIT3Z
Risoluzione	4K (3840 x 2160)	4K (3840 x 2160)	4K (3840 x 2160)
Sensore	Progressive Scan CMOS	Progressive Scan CMOS	Progressive Scan CMOS
Sensibilità	0.003 Lux @ F1.2, AGC ON 0 Lux con IR	0.003 Lux @ F1.2, AGC ON 0 Lux con IR	0.003 Lux @ F1.2, AGC ON 0 Lux con IR
Day & Night	ICR	ICR	ICR
Ottica	2.8 mm 3.6 mm 6 mm	2.8-12 mm Varifocal Motorizzata Autofocus	2.8-12 mm Varifocal Motorizzata Autofocus
Velocità Shutter	1/12,5 s - 1/10.000 s	1/12,5 s - 1/10.000 s	1/12,5 s - 1/10.000 s
BLC / 3D DNR / HLC	Si/Si/Si	Si/Si/Si	Si/Si/Si
Uscite Video	1 HD-TVI, 1 CVBS	1 HD-TVI, 1 CVBS	1 HD-TVI, 1 CVBS
Portata IR	60 m Exir 2.0 Smart IR	80 m Exir 2.0 Smart IR	60 m Exir 2.0 Smart IR
OSD	Si	Si	Si
WDR	120dB	120dB	120dB
Alimentazione	12 VDC 4,8W max	12 VDC 14W max	12 VDC/24 VAC 10,5W max
Temperatura d'Esercizio	-40°C/+ 60°C, da esterno IP67	-40°C/+ 60°C, da esterno IP67	-40°C/+ 60°C, da esterno IP67, antivandalo IK10
Staffe Associate	5, 12, 13, 15	9, 12, 13	10, 12, 13
Prezzo	Euro 270,00	Euro 400,00	Euro 453,00



DVR – DIGITAL VIDEO RECORDER

I **DVR Turbo HD** supportano 5 diverse tipologie di segnale video (TVI/CVI/AHD/CVBS/IP) e la registrazione in alta risoluzione fino a 4K. I **DVR Turbo HD AcuSense**, a differenza dei tradizionali sistemi di videosorveglianza, discriminano gli oggetti in movimento all'interno della scena, li analizzano tramite algoritmi di tipo Deep Learning e quindi li classificano, distinguendo persone e veicoli rispetto ad altri tipi di oggetti: animali, pioggia, foglie o altro. I **DVR Turbo HD HTHI** supportano altissime risoluzioni e sono disponibili nelle versioni 4 e 8 canali. L'intera gamma di DVR integra HDD specifici per applicazioni di videosorveglianza 24/7, capacità di carico di lavoro migliorata fino a 180TB/anno, bassi consumi energetici e resistenza all'ossidazione.

	Risoluzione Massima		N° Canali analogici			Funzioni Smart							Interfacce di Rete			N° HDD			Capacità HDD Incluso	
	3MP	4K	4	8	16	AUDIO	HUMAN/VEHICLE DETECTION	LINE CROSSING DETECTION	INTRUSION DETECTION	SCENE CHANGE DETECTION	QUICK TARGET SEARCH	SMART SEARCH	1	2	ALLARMI	1	2	4	1 TB	2 TB
SERIE 7200 HQHI AcuSense	●		●	●	●	●	●	●	●	●	●	●	●			●	●		●	●
SERIE 7200 HUHI AcuSense		●	●	●		●	●	●	●	●	●	●	●		●	●	●		●	●
SERIE 7300 HUHI AcuSense		●			●	●	●	●	●	●	●	●		●				●		●
SERIE 7200 HTHI		●	●	●		●		●	●	●		●	●		●	●	●		●	●

DVR TURBO HD SERIE 7200 ACUSENSE

3MP Hik-Connect
Cloud P2P

HYBRID

2 canali AcuSense



4 canali AcuSense



4 canali AcuSense



Modello	iDS-7204HQHI-K1/2S HDD 1TB incluso	iDS-7208HQHI-K1/4S HDD 1TB incluso	iDS-7208HQHI-K2/4S HDD 2TB incluso
Ingressi Video	Fino a 6 canali * 4 canali analogici (HD-TVI 3MP, AHD 3MP, HDCVI 1080P, CVBS) 2 canali IP 6MP	Fino a 12 canali * 8 canali analogici (HD-TVI 3MP, AHD 3MP, HDCVI 1080P, CVBS) 4 canali IP 6MP	Fino a 12 canali * 8 canali analogici (HD-TVI 3MP, AHD 3MP, HDCVI 1080P, CVBS) 4 canali IP 6MP
Compressione Video	H.265+/H.265/H.264+/H.264	H.265+/H.265/H.264+/H.264	H.265+/H.265/H.264+/H.264
Compressione Audio	G.711u	G.711u	G.711u
Uscite Video	1 HDMI, 1 VGA, 1 CVBS	1 HDMI, 1 VGA, 1 CVBS	1 HDMI, 1 VGA, 1 CVBS
Ingressi/Uscite Audio	1/1	1/1	1/1
Risoluzione di Registrazione	3MP/1080P@15fps, /720p/WD1@25fps	3MP/1080P@15fps, /720p/WD1@25fps	3MP/1080P@15fps, /720p/WD1@25fps
Risoluzione HDMI	Fino a 1080P	Fino a 1080P	Fino a 1080P
Risoluzione VGA	Fino a 1080P	Fino a 1080P	Fino a 1080P
Playback Sincronizzato	4-ch	8-ch	8-ch
 smart Features	Human/Vehicle Detection , Line Crossing Detection, Intrusion Detection, Scene Change Detection, Quick Target Search , Smart Search	Human/Vehicle Detection , Line Crossing Detection, Intrusion Detection, Scene Change Detection, Quick Target Search , Smart Search	Human/Vehicle Detection , Line Crossing Detection, Intrusion Detection, Scene Change Detection, Quick Target Search , Smart Search
Ingressi/Uscite d'Allarme	-/-	-/-	-/-
Interfaccia di Rete	1 Ethernet 10/100Mbps 32 conn	1 Ethernet 10/100Mbps 64 conn	1 Ethernet 10/100Mbps 64 conn
Interfaccia HDD	1 SATA max 10TB	1 SATA max 10TB	2 SATA max 10TB cad.
Dati	Up to Coax/RS-485	Up to Coax/RS-485	Up to Coax/RS-485
Interfaccia USB	2 USB 2.0	2 USB 2.0	2 USB 2.0
Alimentazione	12 VDC 10W max, Alim. Esterno	12 VDC 18W max, Alim. Esterno	12 VDC 18W max, Alim. Esterno
Temperatura d'Esercizio	-10°C/+55°C	-10°C/+55°C	-10°C/+55°C
Prezzo	Euro 367,00	Euro 471,00	Euro 574,00

* In aggiunta al numero di canali IP residenti, i canali analogici (4, 8 o 16) possono essere singolarmente trasformati in IP, fino al raggiungimento del numero massimo di canali indicato

DVR TURBO HD SERIE 7200 ACUSENSE


**Hik-Connect
Cloud P2P**

4 canali AcuSense

4 canali AcuSense


Modello	iDS-7216HQHI-K1/4S HDD 1TB incluso	iDS-7216HQHI-K2/4S HDD 2TB incluso
Ingressi Video	Fino a 24 canali * 16 canali analogici (HD-TVI 3MP, AHD 3MP, HDCVI 1080P, CVBS) 8 canali IP 6MP	Fino a 24 canali * 16 canali analogici (HD-TVI 3MP, AHD 3MP, HDCVI 1080P, CVBS) 8 canali IP 6MP
Compressione Video	H.265+/H.265/H.264+/H.264	H.265+/H.265/H.264+/H.264
Compressione Audio	G.711u	G.711u
Uscite Video	1 HDMI, 1 VGA, 1 CVBS	1 HDMI, 1 VGA, 1 CVBS
Ingressi/Uscite Audio	1/1	1/1
Risoluzione di Registrazione	3MP/1080P@15fps, /720p/WD1@25fps	3MP/1080P@15fps, /720p/WD1@25fps
Risoluzione HDMI	Fino a 1080P	Fino a 1080P
Risoluzione VGA	Fino a 1080P	Fino a 1080P
Playback Sincronizzato	16-ch	16-ch
	Human/Vehicle Detection , Line Crossing Detection, Intrusion Detection, Scene Change Detection, Quick Target Search , Smart Search	Human/Vehicle Detection , Line Crossing Detection, Intrusion Detection, Scene Change Detection, Quick Target Search , Smart Search
Ingressi/Uscite d'Allarme	-/-	-/-
Interfaccia di Rete	1 Ethernet 10/100/1000Mbps 128 conn	1 Ethernet 10/100/1000Mbps 128 conn
Interfaccia HDD	1 SATA max 10TB	2 SATA max 10TB cad.
Dati	Up to Coax/RS-485	Up to Coax/RS-485
Interfaccia USB	2 USB 2.0	2 USB 2.0
Alimentazione	12 VDC 25W max, Alim. Esterno	12 VDC 25W max, Alim. Esterno
Temperatura d'Esercizio	-10°C/+55°C	-10°C/+55°C
Prezzo	Euro 653,00	Euro 759,00

* In aggiunta al numero di canali IP residenti, i canali analogici (4, 8 o 16) possono essere singolarmente trasformati in IP, fino al raggiungimento del numero massimo di canali indicato

DVR TURBO HD SERIE 7200 ACUSENSE

4k

Hik-Connect
Cloud P2P



4 canali AcuSense



4 canali AcuSense



Modello	IDS-7204HUHI-K1/4S HDD 1TB incluso	IDS-7204HUHI-K2/4S HDD 2TB incluso
Ingressi Video	Fino a 8 canali * 4 canali analogici (HD-TVI 4K, AHD 5MP, HDCVI 4MP, CVBS) 4 canali IP 4K	Fino a 8 canali * 4 canali analogici (HD-TVI 4K, AHD 5MP, HDCVI 4MP, CVBS) 4 canali IP 4K
Compressione Video	H.265+/H.265/H.264+/H.264	H.265+/H.265/H.264+/H.264
Compressione Audio	G.711u	G.711u
Uscite Video	1 HDMI, 1 VGA, 1 CVBS	1 HDMI, 1 VGA, 1 CVBS
Ingressi/Uscite Audio	4/1	4/1
Risoluzione di Registrazione	4K@8fps, 5MP@12fps, 4MP@15fps, 1080P/720P/WD1@25fps	4K@8fps, 5MP@12fps, 4MP@15fps, 1080P/720P/WD1@25fps
Risoluzione HDMI	Fino a 1080P	Fino a 1080P
Risoluzione VGA	Fino a 1080P	Fino a 1080P
Playback Sincronizzato	4-ch	4-ch
	 Human/Vehicle Detection , Line Crossing Detection, Intrusion Detection, Scene Change Detection, Quick Target Search , Smart Search	Human/Vehicle Detection , Line Crossing Detection, Intrusion Detection, Scene Change Detection, Quick Target Search , Smart Search
Ingressi/Uscite d'Allarme	4/1	4/1
Interfaccia di Rete	1 Ethernet 10/100Mbps 32 conn	1 Ethernet 10/100Mbps 32 conn
Interfaccia HDD	1 SATA max 10TB	2 SATA max 10TB cad.
Dati	Up to Coax/RS-485	Up to Coax/RS-485
Interfaccia USB	2 USB 2.0	2 USB 2.0
Alimentazione	12 VDC 10W max, Alim. Esterno	12 VDC 10W max, Alim. Esterno
Temperatura d'Esercizio	-10°C/+55°C	-10°C/+55°C
Prezzo	Euro 505,00	Euro 581,00

DVR TURBO HD SERIE 7200 E 7300 ACUSENSE



4 canali AcuSense



4 canali AcuSense



16 canali AcuSense



Modello	iDS-7208HUHI-K1/4S HDD 1TB incluso	iDS-7208HUHI-K2/4S HDD 2TB incluso	iDS-7316HUHI-K4/16S HDD 2TB incluso
Ingressi Video	Fino a 16 canali * 8 canali analogici (HD-TVI 4K, AHD 5MP, HDCVI 4MP, CVBS) 8 canali IP 4K	Fino a 16 canali * 8 canali analogici (HD-TVI 4K, AHD 5MP, HDCVI 4MP, CVBS) 8 canali IP 4K	Fino a 18 canali * 16 canali analogici (HD-TVI 4K, AHD 5MP, HDCVI 4MP, CVBS) 2 canali IP 4K
Compressione Video	H.265+/H.265/H.264+/H.264	H.265+/H.265/H.264+/H.264	H.265+/H.265/H.264+/H.264
Compressione Audio	G.711u	G.711u	G.711u
Uscite Video	1 HDMI, 1 VGA, 1 CVBS	1 HDMI, 1 VGA, 1 CVBS	2 HDMI, 1 VGA, 1 CVBS
Ingressi/Uscite Audio	4/1	4/1	4/2
Risoluzione di Registrazione	4K@8fps, 5MP@12fps, 4MP@15fps, 1080P/720P/WD1@25fps	4K@8fps, 5MP@12fps, 4MP@15fps, 1080P/720P/WD1@25fps	4K@8fps, 5MP@12fps, 4MP@15fps, 1080P/720P/WD1@25fps
Risoluzione HDMI	Fino a 4k	Fino a 4k	HDMI 1 fino a 1080P HDMI 2 fino a 4k
Risoluzione VGA	Fino a 1080P	Fino a 1080P	Fino a 1080P
Playback Sincronizzato	8-ch	8-ch	16-ch
 smart Features	Human/Vehicle Detection , Line Crossing Detection, Intrusion Detection, Scene Change Detection, Quick Target Search , Smart Search	Human/Vehicle Detection , Line Crossing Detection, Intrusion Detection, Scene Change Detection, Quick Target Search , Smart Search	Human/Vehicle Detection , Line Crossing Detection, Intrusion Detection, Scene Change Detection, Quick Target Search , Smart Search
Ingressi/Uscite d'Allarme	8/4	8/4	16/4
Interfaccia di Rete	1 Ethernet 10/100Mbps 64 conn	1 Ethernet 10/100Mbps 64 conn	2 Ethernet 10/100/1000Mbps
Interfaccia HDD	1 SATA max 10TB	2 SATA max 10TB cad.	4 SATA max 10TB cad, 1 eSATA
Dati	Up to Coax/RS-485	Up to Coax/RS-485	Up to Coax/RS-485/RS-232
Interfaccia USB	2 USB 2.0	2 USB 2.0	2 USB 2.0, 1 USB 3.0
Alimentazione	12 VDC 20W max, Alim. Esterno	12 VDC 20W max, Alim. Esterno	110-220 VAC 110W max, Alim. Esterno
Temperatura d'Esercizio	-10°C/+55°C	-10°C/+55°C	-10°C/+55°C
Prezzo	Euro 652,00	Euro 776,00	Euro 2.274,00

* In aggiunta al numero di canali IP residenti, i canali analogici (4, 8 o 16) possono essere singolarmente trasformati in IP, fino al raggiungimento del numero massimo di canali indicato

DVR TURBO HD SERIE 7200

4K Hik-Connect
Cloud P2P

HYBRID



Modello	DS-7204HTHI-K1 HDD 1TB incluso	DS-7208HTHI-K2 HDD 2TB incluso
Ingressi Video	Fino a 6 canali * 4 canali analogici (HD-TVI 4K, AHD 5MP, HDCVI 4MP, CVBS) 2 canali IP 4K	Fino a 12 canali * 8 canali analogici (HD-TVI 4K, AHD 5MP, HDCVI 4MP, CVBS) 4 canali IP 4K
Compressione Video	H.265+/H.265/H.264+/H.264	H.265+/H.265/H.264+/H.264
Compressione Audio	G.711u	G.711u
Uscite Video	1 HDMI, 1 VGA, 1 CVBS	1 HDMI, 1 VGA, 1 CVBS
Ingressi/Uscite Audio	4/1	4/1
Risoluzione di Registrazione	4K@12fps, 5MP@20fps, 4MP/1080P/720P/WD1@25fps	4K@12fps, 5MP@20fps, 4MP/1080P/720P/WD1@25fps
Risoluzione HDMI	Fino a 4K	Fino a 4K
Risoluzione VGA	Fino a 1080P	Fino a 1080P
Playback Sincronizzato	4-ch	8-ch
 smart Features	Line Crossing Detection, Intrusion Detection, Scene Change Detection, Smart Search	Line Crossing Detection, Intrusion Detection, Scene Change Detection, Smart Search
Ingressi/Uscite d'Allarme	4/1	8/4
Interfaccia di Rete	1 Ethernet 10/100/1000Mbps 32 conn	1 Ethernet 10/100/1000Mbps 64 conn
Interfaccia HDD	1 SATA max 8TB	2 SATA max 8TB cad
Dati	Up to Coax/RS-485	Up to Coax/RS-485
Interfaccia USB	1 USB 2.0, 1USB 3.0	1 USB 2.0, 1USB 3.0
Alimentazione	12 VDC, 15W Alim. esterno	12 VDC, 20W Alim. esterno
Temperatura d'Esercizio	-10°C/+55°C	-10°C/+55°C
Prezzo	Euro 440,00	Euro 789,00



COMPONENTI E STAFFE

La linea Professional fornisce un'ampia gamma di componentistica professionale in grado di soddisfare qualsiasi esigenza installativa.

OTTICHE TELECAMERE BOX



TV2710D-IR

TV2713D-IR

TV0550D-IRA

HV3816P-8MPIR

HV1140P-8MPIR

Ottica per Telecamera Box
2.7-10mm

Ottica per Telecamera Box
2.7-13mm

Ottica per Telecamera Box
5-50mm

Ottica per Telecamera Box
3.8-16mm 8MP

Ottica per Telecamera Box
11-40mm 8MP

Euro 69,00

Euro 119,00

Euro 149,00

Euro 385,00

Euro 696,00

SWITCH

Unmanaged

Unmanaged

Unmanaged

PoE Full Managed

PoE Full Managed

PoE Full Managed



DS-3E0508-E

DS-3E0516-E

DS-3E0524-E

DS-3E2310P

DS-3E2318P

DS-3E2326P

8 Porte 10/100/1000M
Banda 16 Gbps
Controllo di flusso IEEE802.3X
240VAC 5,5W

16 Porte 10/100/1000M
Banda 32 Gbps
Controllo di flusso IEEE802.3X
240VAC 12W

24 Porte 10/100/1000M
Banda 48 Gbps
Controllo di flusso IEEE802.3X
240VAC 18W

8 Porte PoE 10/100M
2 Porte Uplink Combo
10/100/1000M
1 Porta console
Banda 10 Gbps
Controllo di flusso IEEE802.3X
240VAC 15W

16 Porte PoE 10/100M
2 Porte Uplink Combo
10/100/1000M
1 Porta console
Banda 21.2 Gbps
Controllo di flusso IEEE802.3X
240VAC 330W

24 Porte PoE 10/100M
2 Porte Uplink Combo
10/100/1000M
1 Porta console
Banda 22.8 Gbps
Controllo di flusso IEEE802.3X
240VAC 400W.

Euro 89,00

Euro 204,00

Euro 278,00

Euro 815,00

Euro 1.407,00

Euro 1.518,00

MONITOR

40"



DS-D5040FC

Tecnologia LED Backlight
Risoluzione Full HD 1920 x 1080
Input HDMI/VGA/DVI/BNC/
Audio/USB
Output BNC/Audio
Angolo di visione 178°/178°
3D Comb Filter, 3D Noise
Reduction, 3D De-interlace
Compatibilità con staffe VESA

Euro 1.536,00

43"



DS-D5043FC

Tecnologia LED Backlight
Risoluzione Full HD 1920 x 1080
Input HDMI/VGA/DVI/BNC/Audio
Output BNC
Angolo di visione 178°/178°
3D Comb Filter, 3D Noise
Reduction, 3D De-interlace
Compatibilità con staffe VESA

Euro 1.699,00

32" Industrial



DS-D5032FL-B

Tecnologia LED Backlight
Risoluzione Full HD 1920 x 1080
Input HDMI/VGA/BNC/Audio/
USB/RS232
Output BNC/Audio
Angolo di visione 178°/178°
3D Comb Filter, 3D Noise
Reduction, 3D De-interlace
Compatibilità con staffe VESA

Euro 2.032,00

43" Industrial



DS-D5043FL

Tecnologia LED Backlight
Risoluzione Full HD 1920 x 1080
Input HDMI/VGA/BNC/DVI/
Audio/USB/RS232
Output BNC/Audio
Angolo di visione 178°/178°
3D Comb Filter, 3D Noise
Reduction, 3D De-interlace
Compatibilità con staffe VESA

Euro 1.847,00

49" Industrial



DS-D5049FL

Tecnologia LED Backlight
Risoluzione Full HD 1920 x 1080
Input HDMI/VGA/BNC/DVI/
Audio/USB/RS232
Output BNC/Audio
Angolo di visione 178°/178°
3D Comb Filter, 3D Noise
Reduction, 3D De-interlace
Compatibilità con staffe VESA

Euro 2.291,00

55" Industrial



DS-D5055FL

Tecnologia LED Backlight
Risoluzione Full HD 1920 x 1080
Input HDMI/VGA/BNC/DVI/
Audio/USB/RS232
Output BNC/Audio
Angolo di visione 178°/178°
3D Comb Filter, 3D Noise
Reduction, 3D De-interlace
Compatibilità con staffe VESA

Euro 2.735,00

ACCESSORI PER MONITOR



DS-DM1940W

Staffa per fissaggio a muro
per monitor da 19" a 40"

Euro 15,00



DS-DM4255W

Staffa per fissaggio a muro
per monitor da 42" a 55"

Euro 23,00



DS-DM3201B

Base da tavolo
per monitor DS-D5032FL-B

Euro 38,00



DS-DM4301B

Base da tavolo
per monitor DS-D5043FL

Euro 45,00



DS-DM4302B

Base da tavolo
per monitor DS-D5049FL

Euro 45,00



DS-DM5501B

Base da tavolo
per monitor DS-D5055FL

Euro 52,00

ACCESSORI

						
DS-1200KI	DS-1600KI	DS-3WF01C-2N	DS-3WF03C-D	DS-3WF03C	DS-1H34-0101P	DS-1H34-0102P
Tastiera di controllo multifunzione a 4 assi. LCD Screen con risoluzione 128x64. Controllo fino a 1000 dispositivi. Interfaccia USB2.0. RS-232, RS-485, RS422, RJ45.	Tastiera di controllo multifunzione a 4 assi. Touchscreen capacitivo 10,1". Display e joystick separabili. Wi-Fi. Preview, PTZ e controllo TV wall. 2 USB2.0, HDMI, DVI. 2 Audio in/out. RJ45.	Ponte radio da interno. Distanza max 500 m Larghezza banda 20/40MHz, IEEE802.11b/g/n, 3 Ethernet 10/100Mbps, Antenna incorporata, angolo orizzontale 65°, verticale 60° Venduto in coppia	Ponte radio Punto Punto da esterno IP65. Distanza max 3 km Larghezza di banda 5M/10M/20M/40MHz, IEEE802.11b/g/n, 1 Ethernet + 1 PoE Antenna incorporata, angolo orizzontale 40°, verticale 15° Venduto in coppia	Ponte radio Punto Multipunto da esterno IP65. Distanza max 15 km Larghezza di banda 5M/10M/20M/40MHz, IEEE802.11a/n, 1 Ethernet + 1 PoE antenna incorporata, angolo orizz. 40°, vert. 15°	Ripetitore PoE. 1-ch input 100M, 1-ch output 100M. Portata 250 m in Extend Mode, Trasmissione a cascata fino a 500 m.	Ripetitore PoE. 1-ch input 100M, 2-ch output 100M. Portata 250 m in Extend Mode, Trasmissione a cascata fino a 500 m.
Euro 740,00	Euro 2.149,00	Euro 408,00	Euro 626,00	Euro 267,00	Euro 67,00	Euro 89,00
Fibra Monomodale	Fibra Monomodale	Fibra Multimodale				
HK-1.256-20-1310	HK-1.256-20-1550	HK-SFP-1.256-1310-DF-MM	DS-1LN5E-S	DS-1LN6-UU	DS-1M01	DS-1M02
Modulo ottico SFP Lunghezza d'onda: Tx 1310nm/Rx 1550nm Connettore LC Supporta 1.25GB Ethernet Single Mode Distanza max 20 km Temperatura di esercizio 0-70°C	Modulo ottico SFP Lunghezza d'onda: Tx 1550nm/Rx 1310nm Connettore LC Supporta 1.25GB Ethernet Single Mode Distanza max 20 km Temperatura di esercizio 0-70°C	Modulo ottico SFP Lunghezza d'onda: Tx 1310nm/Rx 1310nm Connettore LC Supporta 1.25GB Ethernet Single Mode Distanza max 1 km Temperatura di esercizio 0-70°C	Cavo UTP Cat. 5, Diam. 0,5 mm OFC, CM, grigio 305 metri	Cavo UTP Cat. 6, Diam. 0,565 mm OFC, CM, arancione 305 metri	Plug RJ45 per cavo UTP cat. 5E, placcato oro, policarbonato, UL94V-2. 100 pezzi per confezione.	Plug RJ45 per cavo UTP cat. 6, placcato oro, policarbonato, UL94V-2. 100 pezzi per confezione.
Euro 60,00	Euro 104,00	Euro 52,00	Euro 195,00	Euro 281,00	Euro 23,00	Euro 30,00

ACCESSORI



DS-1H05-T

Trasmettitore su coassiale, 1 canale.

Euro 210,00

DS-1H05-T/E

Trasmettitore su coassiale, 1 canale, 1 PoE (803.3af).

Euro 228,00

DS-1H05-R

Ricevitore su coassiale, 1 canale.

Euro 197,00

DS-1H31

Splitter HD-TVI. 1 in, 3 out.

Euro 84,00

DS-1H33

Convertitore HD-TVI/HDMI.

Euro 154,00

DS-1H18

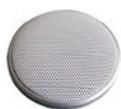
Trasmettitore passivo compatto HD-TVI su cavo twistato CAT-5UTP Impedenza da 75 Ω a 100 Ω Distanza di trasmissione a colori fino a 200 m
Compatibile con tecnologia PoC, 2 pezzi per confezione.

Euro 14,00

DS-1H18S/E

Trasmettitore passivo compatto HD-TVI su cavo twistato CAT-5UTP Impedenza da 75 Ω a 100 Ω Distanza di trasmissione a colori fino a 200 m
2 pezzi per confezione.

Euro 14,00



DS-2FP4021-B

Microfono ambientale pre-amplificato, Copertura a 360° Processore DSP audio incorporato Algoritmo di cancellazione attiva del rumore Struttura in metallo

Euro 402,00



DS-KAW50-1N

Alimentatore industriale. Output 12 VDC, 50 W.

Euro 69,00



DS-KAW150-2N

Alimentatore industriale. Output 24 VDC, 150 W.

Euro 166,00



60W PoE INJECTOR

Power injector. PoE, LAS60-57CN-RJ45,60W. Una porta RJ45 10/100/1000 m.

Euro 178,00



DSA-12PFG-12

Alimentatore. In 230VAC Out 12 VDC 1A, Ø2.1, EU.

Euro 11,00



EU 24V POWER SUPPLY

Alimentatore. HKA-A24250-230, 24 VAC/2.5A, EU.

Euro 43,00

Policy inerenti distribuzione ufficiale e garanzia.

Hikvision commercializza i propri prodotti solo attraverso Distributori Autorizzati, i quali si impegnano a fornire al mercato un eccellente servizio in termini di assistenza pre e post vendita. Solo i prodotti acquistati tramite la rete distributiva autorizzata sono coperti da garanzia ufficiale e beneficiano dell'eventuale immediata sostituzione - previa verifica della difettosità. Beneficiano altresì di una precisa e puntuale assistenza tecnica, del costante aggiornamento di firmware e relative funzionalità, e di altri servizi ad alto valore aggiunto. Per qualsiasi informazione inerente alla rete dei Distributori Autorizzati Hikvision, vi invitiamo a contattarci all'indirizzo info.it@hikvision.com

STAFFE PER TELECAMERE

1



DS-1292ZJ

Staffa da parete in alluminio colore bianco.

2



DS-1331HZ-H

Cover waterproof in acciaio inox colore bianco.

3



DS-1340HZ

Cover waterproof in acciaio inox colore bianco.

4



DS-1260ZJ

Box posteriore in alluminio colore bianco.

5



DS-1272ZJ-110-TRS

Staffa da parete in alluminio colore bianco.

6



DS-1272ZJ-120

Staffa da parete in alluminio colore bianco.

7



DS-1272ZJ-120B

Staffa da parete con box posteriore in alluminio colore bianco.

8



DS-1273ZJ-130

Staffa da parete in plastica colore bianco.

9



DS-1273ZJ-130-TRL

Staffa da parete in plastica colore bianco.

10



DS-1273ZJ-140

Staffa da parete in plastica colore bianco.

11



DS-1273ZJ-DM25

Staffa da parete in alluminio colore bianco.

12



DS-1275ZJ

Adattatore da palo in alluminio colore bianco.

13



DS-1276ZJ

Adattatore da angolo in alluminio colore bianco.

14



DS-1280ZJ-XS

Box posteriore in alluminio colore bianco.

15



DS-1280ZJ-S

Box posteriore in alluminio colore bianco.

16



DS-1280ZJ-DM21

Box posteriore in alluminio colore bianco.

17



DS-1280ZJ-DM25

Box posteriore in alluminio colore bianco.

18



DS-1280ZJ-DM55

Box posteriore in alluminio colore bianco.

19



DS-1283ZJ

Staffa da parete in alluminio colore bianco.

20



DS-1294ZJ-PT

Staffa a parete in plastica colore bianco.

21



DS-1294ZJ-TRL

Staffa a parete in plastica colore bianco.

22



DS-1473ZJ-155

Staffa da parete in alluminio colore bianco.

23



DS-1473ZJ-155B

Staffa da parete con box posteriore in alluminio colore bianco.

24



DS-1475ZJ-SUS

Adattatore da palo in acciaio colore bianco.

25



DS-1476ZJ-SUS

Adattatore da angolo in acciaio colore bianco.

26



DS-1602ZJ

Staffa da parete in alluminio colore bianco.

27



DS-1604ZJ

Staffa da parete in alluminio colore bianco.

28



DS-1604ZJ-CORNER

Staffa da parete ad angolo in alluminio colore bianco.

29



DS-1604ZJ-POLE

Staffa da palo in alluminio colore bianco.

30



DS-1604ZJ-BOX

Staffa da parete con box posteriore in alluminio colore bianco.

31



DS-1604ZJ-BOX-POLE

Staffa da palo con box posteriore in alluminio colore bianco.

32



DS-1604ZJ-BOX-CORNER

Staffa da parete ad angolo con box posteriore in alluminio colore bianco.

PRO*Smart*

LISTINO PRODOTTI E PREZZI

APRILE 2019

Distributore:

┌

└

┌

└

HIKVISION

Hikvision Italy

Via Abruzzo 12, Z.I. S. Giacomo - 31029 Vittorio Veneto

T +39 0438 6902 - F +39 0438 690299

info.it@hikvision.com

Vittorio Veneto | Roma | Milano | Bologna | Napoli

www.hikvision.com